

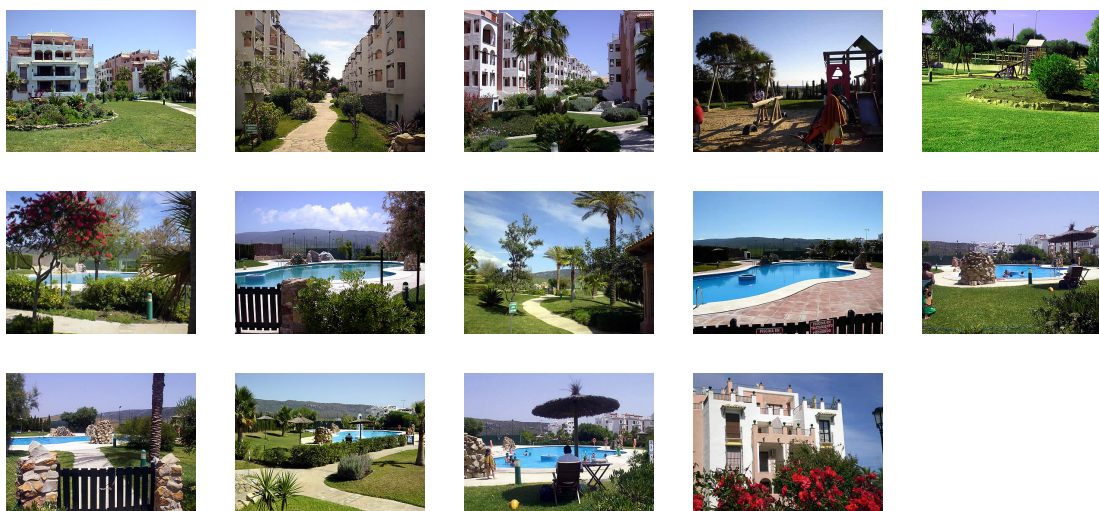
# Atlanterra Sol

## Urbanización Atlanterra Sol

Saliendo de **Zahara de los Atunes**, dirección Cabo de Plata (Atlanterra) , nos encontramos aproximadamente a 2 Km., una vez pasado el camping y a la izquierda de la carretera, con la Urbanización **Atlanterra Sol**. La mayoría de apartamentos de la urbanización son de dos dormitorios y un cuarto de baño ( 75 m2 aprox.), con terrazas de 9 a 12 m2, después se encuentran los áticos de 3 dormitorios (80/90 m2) con una primera terraza en planta baja



(9/12 m2) y castillete con dormitorio en planta superior con salida a terraza/solarium (50/60m2); le siguen en orden de importancia algunos apartamentos de un dormitorio y los frontales (3 dormitorios). Los apartamentos y aticos se distribuyen en cuatro bloques. Para alquilar en Zahara de los Atunes, en esta urbanización, lo más demandado son: apartamentos de dos dormitorios, aticos y frontales y apartamentos de un dormitorio. El alquiler de estos apartamentos es muy alto en **Zahara de los Atunes**.



Viviendas en alquiler

## **Instalaciones y servicios**

Todos los apartamentos de la urbanización Atlánterra Sol, tienen salida a una gran zona de jardines, por los que se acceda a sus dos piscinas (una de niños y otra de adultos), dos pistas de tenis/paddle, una pista de baloncesto y zona infantil de juegos, alquilando aquí su apartamento, podrá disfrutar de unas inmejorables vacaciones disfrutando de todas sus comodidades. El acceso a la playa es muy cómodo, se encuentra a unos 100 m. del borde de la arena. Dando un paseo puede acceder a los innumerables servicios de la zona, restaurantes, bares, cafeterías, supermercado..