

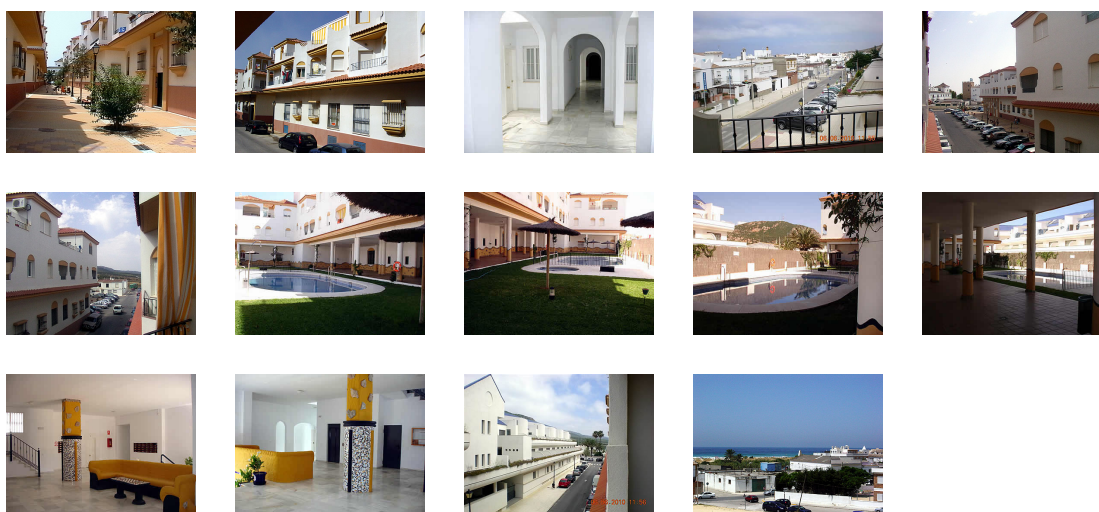
# Aretusa Luz

## Urbanización Aretusa Luz III, IV y V fase

En el mismo **centro de Zahara de los Atunes**, junto al Paseo del Pradillo, se encuentra **La Urbanización Aretusa Luz, III, IV y V Fase**. El alquiler de pisos ó apartamentos elegidos, fundamentalmente, son los de dos dormitorios y un cuarto de baño ( 70 m2 aprox.), con terrazas de 9 m2, el alquiler de áticos de dos dormitorios (80/90 m2) y apartamentos de un dormitorio son muy apreciados por

los visitantes. Apartamentos y pisos para alquilar distribuidos en tres bloques en el

mismo **centro de Zahara de los Atunes**, no es necesario coger coche para nada. Alquiler de pisos y apartamentos en una urbanización con todos los servicios muy cerca. Lo mejor es lo cerca que está **la playa de Zahara de los Atunes**, a una media de 10 m desde los apartamentos. Clica en la imagen de abajo para ver la galería de imágenes.



Viviendas en alquiler

## Instalaciones y servicios

Aretusa Luz III y IV fase no dispone de instalaciones, sin embargo, Aretusa Luz V fase dispone de dos piscinas con jardín y césped. Todas las fase de pisos y apartamentos se encuentran al borde del mar y de la **playa de Zahara de los Atunes**. Con el aliciente añadido, de que el mercado de abastos, pescado fresco diario, la farmacia, el servicio médico, restaurantes, bares....se encuentran en la esquina. Con el bañador y la toalla se accede, cruzando el paseo del Pradillo, a la arena de **Zahara de los Atunes**, ya que sus apartamentos están al borde del mar. El alquiler de pisos en Zahara de los Atunes en el centro, en supercómodo para familias con ancianos ó niños de corta edad a su cargo.